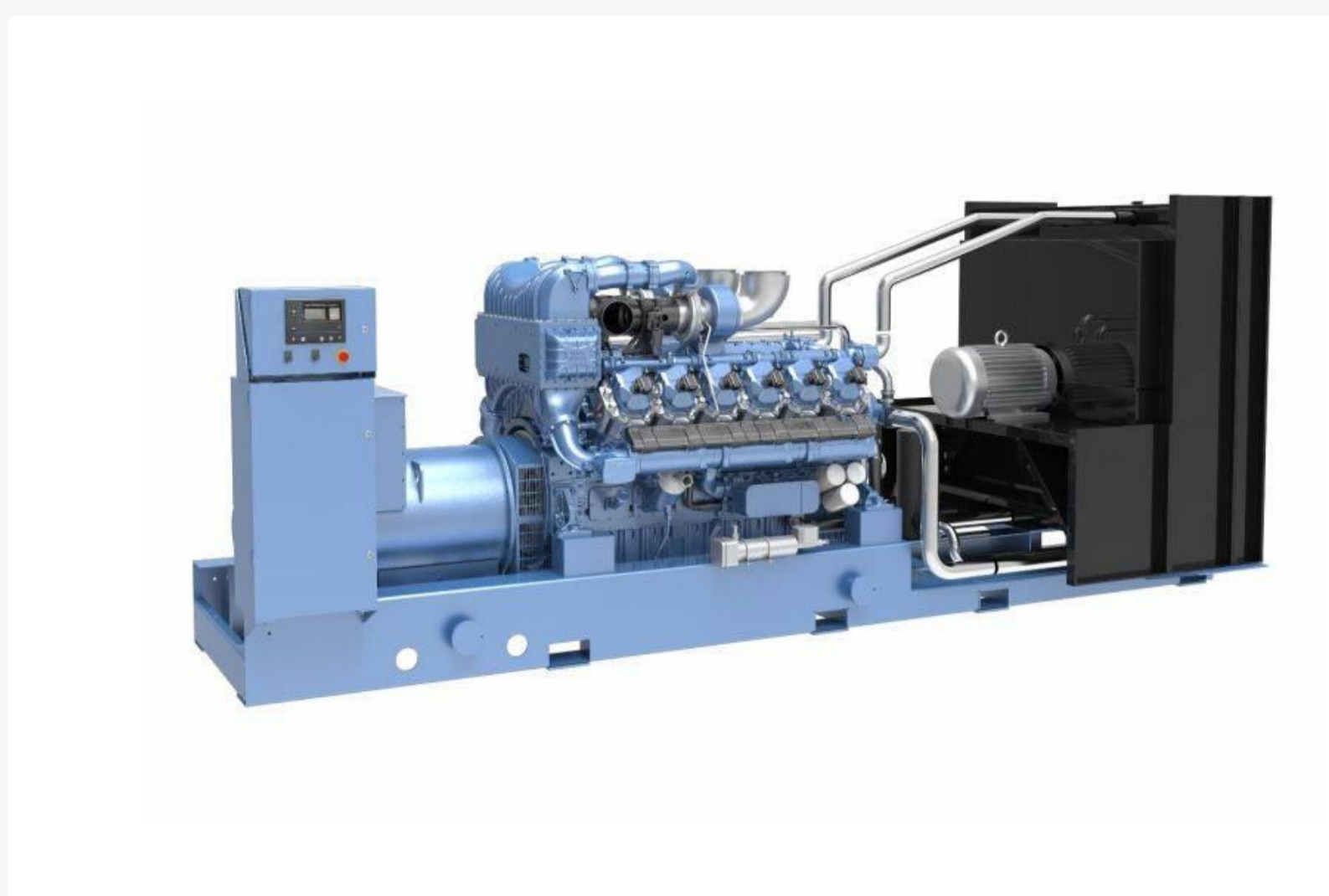


## Газопоршневая электростанция Weichai WPG1100 \* 7NG

Модель	WPG1100 * 7NG
Максимальная мощность	800 кВт
Постоянная мощность	670 кВт
Напряжение	400 В
Модель двигателя	Baudouin 12M33G10N0/5
Модуль управления	Deep Sea (DSE) 7320
Расход газа при нагрузке 100%	194,9 м3/ч
Цена	<a href="#">узнать цену</a>



[Посмотреть все технические характеристики](#) [скачать pdf](#)

Заказать

### Технические характеристики ГПУ

Название	Значение
Страна сборки	Китай
Максимальная мощность, кВт	800
Постоянная мощность, кВт	670
Напряжение, В	400
Частота, Гц	50
Коэффициент мощности	0.8
Количество фаз	3
Вид топлива	трубопроводный природный газ
Давление подачи газа, Бар	макс. входное давление 50
Температура окружающей среды, °С	-40 ~ 50
Межсервисный интервал, моточасы	500

### Технические характеристики двигателя

Название	Значение
Модель двигателя	Baudouin 12M33G10N0/5
Частота вращения об/мин	1500
Тип двигателя / количество цилиндров	рядный, 12
Диаметр цилиндра (мм) / ход поршня (мм)	150x185
Объем двигателя, л	39.5
Радиатор охлаждения с вентилятором, °С	40
Объем системы охлаждения, л	146
Расход газа при нагрузке 100%, м3/ч	194,9 м3/ч
Расход газа при нагрузке 75%, м3/ч	148.56 м3/ч
Расход газа при нагрузке 50%, м3/ч	105.6 м3/ч

### Технические характеристики системы управления

Название	Значение
Модуль управления (Контроллер)	Deep Sea (DSE) 7320
Возможность параллельной работы	да

### Габаритные размеры, вес в открытом исполнении

Длина (мм)	Ширина (мм)	Высота (мм)	Вес (кг)
6378	2192	2593	8800

### Габаритные размеры, вес в кожухе

Длина (мм)	Ширина (мм)	Высота (мм)	Вес (кг)
12192	2438	2591	16400