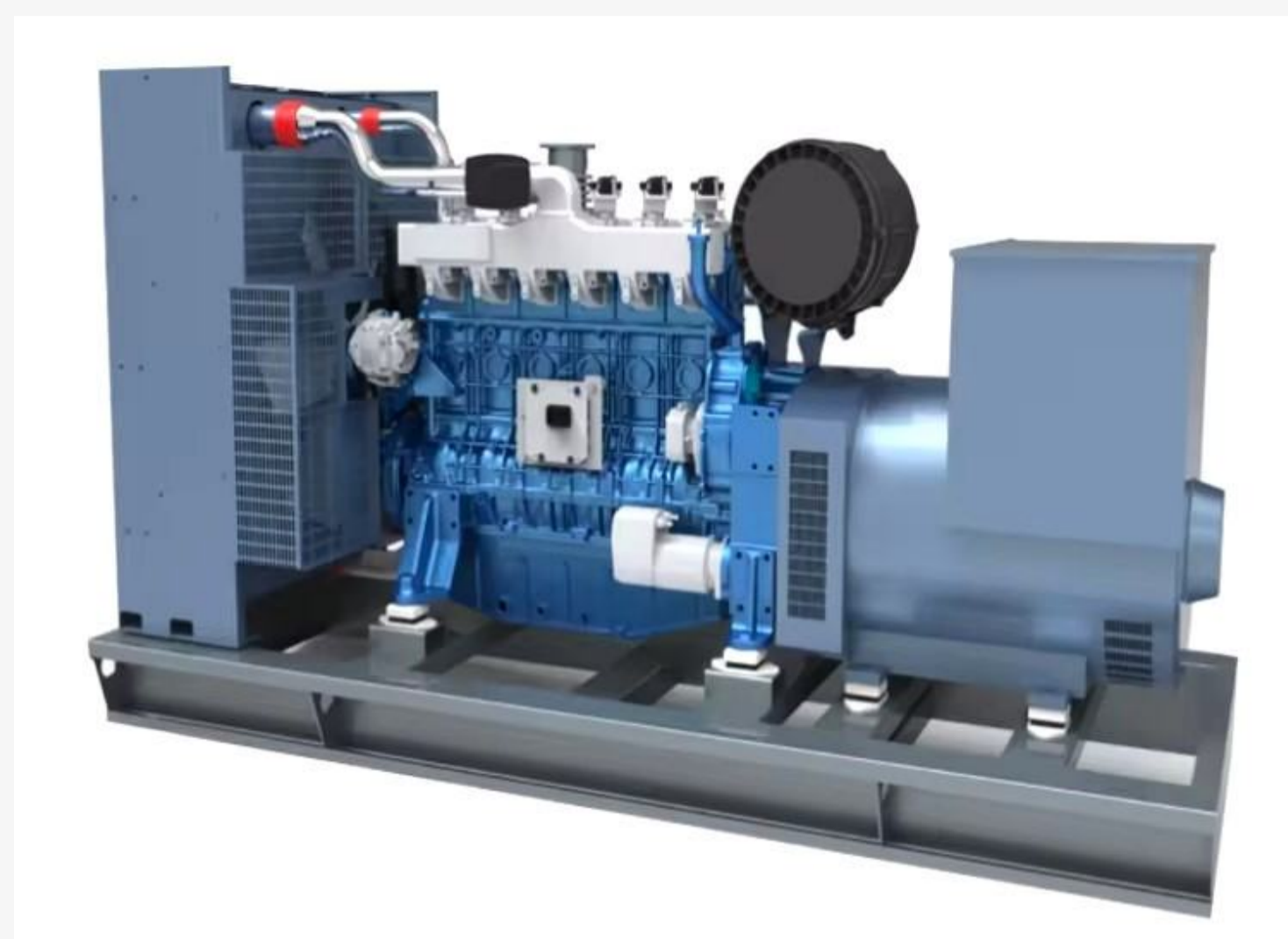


Газопоршневая электростанция WPG138 * 9NG

Модель	WPG138 * 9NG
Максимальная мощность	100 кВт
Постоянная мощность	80 кВт
Напряжение	400 В
Модель двигателя	WEICHAИ WP6D200NG
Модуль управления	DeepSea (DSE) 6120 / 6110
Расход газа при нагрузке 100%	27,5 м3/ч
Цена	узнать цену



[Посмотреть все технические характеристики](#) [скачать pdf](#)

Купить

Технические характеристики ГПУ

Название	Значение
Страна сборки	Китай
Максимальная мощность, кВт	100
Постоянная мощность, кВт	80
Напряжение, В	400
Частота, Гц	50
Коэффициент мощности	0.8
Количество фаз	3
Вид топлива	трубопроводный природный газ
Давление подачи газа, Бар	макс. входное давление 2
Температура окружающей среды, °С	-40 ~ 50
Межсервисный интервал, моточасы	500

Технические характеристики двигателя

Название	Значение
Модель двигателя	WEICHAИ WP6D200NG
Частота вращения об/мин	1500
Тип двигателя / количество цилиндров	рядный, 6
Диаметр цилиндра (мм) / ход поршня (мм)	105x130
Объем двигателя, л	6.75
Радиатор охлаждения с вентилятором, °С	40
Объем системы охлаждения, л	18
Расход газа при нагрузке 100%, м3/ч	27.5 м3/ч
Расход газа при нагрузке 75%, м3/ч	25.4 м3/ч
Расход газа при нагрузке 50%, м3/ч	18.15 м3/ч

Технические характеристики системы управления

Название	Значение
Модуль управления (Контроллер)	DeepSea (DSE) 6120 / 6110
Возможность параллельной работы	да

Габаритные размеры, вес в открытом исполнении

Длина (мм)	Ширина (мм)	Высота (мм)	Вес (кг)
2500	960	1600	1550

Габаритные размеры, вес в кожухе

Длина (мм)	Ширина (мм)	Высота (мм)	Вес (кг)
3200	1100	1850	2040